

## Leangenbukta Saltakhus H - Prislister av fredag 10. april 2026

Bolignummer	Etg	Godkjente soverom	Ca. BRA - I	P - plass	Felleskost. pr/mnd:	Andel Dokumentavgift	Tinglysings gebyr Skjøte	Tinglysings gebyr Pant	Startkap. Sameie:	Stiftelsesomk sameie	Startkapital realsameie	Stiftelsesomk realsameie	Kjøpesum	Kjøpesum ink omkostninger
H101	1	3	94,5	1	kr 3 215	kr 23 620	kr 545	kr 545	kr 12 000	kr 2 000	kr 10 000	kr 1 000	SOLGT	
H102	1	1	42	0	kr 1 621	kr 10 500	kr 545	kr 545	kr 12 000	kr 2 000	kr 10 000	kr 1 000	SOLGT	
H103	1	1	43	0	kr 1 646	kr 10 750	kr 545	kr 545	kr 12 000	kr 2 000	kr 10 000	kr 1 000	SOLGT	
H104	1	2	83	1	kr 2 922	kr 20 750	kr 545	kr 545	kr 12 000	kr 2 000	kr 10 000	kr 1 000	SOLGT	
H105	1	1	42	0	kr 1 621	kr 10 500	kr 545	kr 545	kr 12 000	kr 2 000	kr 10 000	kr 1 000	SOLGT	
H106	1	2	57,5	0	kr 2 012	kr 14 370	kr 545	kr 545	kr 12 000	kr 2 000	kr 10 000	kr 1 000	kr 4 390 000	kr 4 430 460
H107	1	2	57,5	0	kr 2 012	kr 14 370	kr 545	kr 545	kr 12 000	kr 2 000	kr 10 000	kr 1 000	SOLGT	
H201	2	3	94,5	1	kr 3 215	kr 23 620	kr 545	kr 545	kr 12 000	kr 2 000	kr 10 000	kr 1 000	SOLGT	
H202	2	1	42	0	kr 1 621	kr 10 500	kr 545	kr 545	kr 12 000	kr 2 000	kr 10 000	kr 1 000	SOLGT	
H203	2	1	43	0	kr 1 646	kr 10 750	kr 545	kr 545	kr 12 000	kr 2 000	kr 10 000	kr 1 000	SOLGT	
H204	2	2	83	1	kr 2 922	kr 20 750	kr 545	kr 545	kr 12 000	kr 2 000	kr 10 000	kr 1 000	SOLGT	
H205	2	1	42	0	kr 1 621	kr 10 500	kr 545	kr 545	kr 12 000	kr 2 000	kr 10 000	kr 1 000	SOLGT	
H206	2	2	57,5	0	kr 2 012	kr 14 370	kr 545	kr 545	kr 12 000	kr 2 000	kr 10 000	kr 1 000	SOLGT	
H207	2	2	57,5	0	kr 2 012	kr 14 370	kr 545	kr 545	kr 12 000	kr 2 000	kr 10 000	kr 1 000	SOLGT	
H301	3	3	94,5	1	kr 3 215	kr 23 620	kr 545	kr 545	kr 12 000	kr 2 000	kr 10 000	kr 1 000	SOLGT	
H302	3	1	42	0	kr 1 621	kr 10 500	kr 545	kr 545	kr 12 000	kr 2 000	kr 10 000	kr 1 000	SOLGT	
H303	3	1	43	0	kr 1 646	kr 10 750	kr 545	kr 545	kr 12 000	kr 2 000	kr 10 000	kr 1 000	SOLGT	
H304	3	2	83	1	kr 2 922	kr 20 750	kr 545	kr 545	kr 12 000	kr 2 000	kr 10 000	kr 1 000	SOLGT	
H305	3	1	42	0	kr 1 621	kr 10 500	kr 545	kr 545	kr 12 000	kr 2 000	kr 10 000	kr 1 000	SOLGT	
H306	3	2	57,5	0	kr 2 012	kr 14 370	kr 545	kr 545	kr 12 000	kr 2 000	kr 10 000	kr 1 000	SOLGT	
H307	3	2	57,5	0	kr 2 012	kr 14 370	kr 545	kr 545	kr 12 000	kr 2 000	kr 10 000	kr 1 000	SOLGT	
H401	4	3	94,5	1	kr 3 215	kr 23 620	kr 545	kr 545	kr 12 000	kr 2 000	kr 10 000	kr 1 000	SOLGT	
H402	4	1	42	0	kr 1 621	kr 10 500	kr 545	kr 545	kr 12 000	kr 2 000	kr 10 000	kr 1 000	SOLGT	
H403	4	1	43	0	kr 1 646	kr 10 750	kr 545	kr 545	kr 12 000	kr 2 000	kr 10 000	kr 1 000	SOLGT	
H404	4	2	83	1	kr 2 922	kr 20 750	kr 545	kr 545	kr 12 000	kr 2 000	kr 10 000	kr 1 000	SOLGT	
H405	4	1	42	0	kr 1 621	kr 10 500	kr 545	kr 545	kr 12 000	kr 2 000	kr 10 000	kr 1 000	SOLGT	
H406	4	2	57,5	0	kr 2 012	kr 14 370	kr 545	kr 545	kr 12 000	kr 2 000	kr 10 000	kr 1 000	SOLGT	
H407	4	2	57,5	0	kr 2 012	kr 14 370	kr 545	kr 545	kr 12 000	kr 2 000	kr 10 000	kr 1 000	SOLGT	
H501	5 + 6	2	84,5	1	kr 2 971	kr 21 120	kr 545	kr 545	kr 12 000	kr 2 000	kr 10 000	kr 1 000	kr 8 000 000	kr 8 047 210
H502	5 + 6	2	97,5	1	kr 3 288	kr 24 370	kr 545	kr 545	kr 12 000	kr 2 000	kr 10 000	kr 1 000	SOLGT	
H503	5 + 6	2	90	1	kr 3 093	kr 22 500	kr 545	kr 545	kr 12 000	kr 2 000	kr 10 000	kr 1 000	kr 8 200 000	kr 8 248 590
H504	5 + 6	2	109	1	kr 3 556	kr 27 250	kr 545	kr 545	kr 12 000	kr 2 000	kr 10 000	kr 1 000	kr 9 500 000	kr 9 553 340

Pkt. dok.avgift: På leiligheter med p plass inkludert, er dok.avgift inkl her. Beregnet til ((kr. 200 000,- \* 10%)\*2,5%) = Kr 500,- pr. p plass.

Pkt. dok.avgift: Dok.avgift for fellesarealer er inkl her, og beregnet dokumentavgiftsgrunnlag på kr. 5 000,- og da dokavgift på kr. 150,- pr. leilighet.

Felleskostnader til sameiet og realsameiet p-kjeller/fellesareal er stipulert av OBOS eiendomsforvaltning. Budsjett kan fås ved henvendelse til megler

Det tas forbehold om endring i driftskostnader og gebyr.

BRA - E pr.leilighet: ca. 5 kvm. sportsbod i parkeringskjeller.

**Tilvalg er utløpt på alle leiligheter. Utførte tilvalg bad er inkludert i kjøpesum - og ligger som vedlegg til prislister. Oversikt over øvrige utførte tilvalg fås hos selger.**

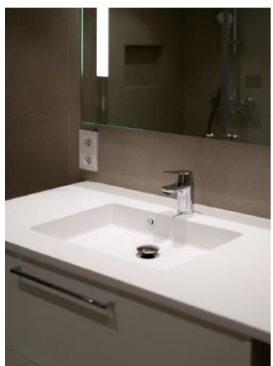
Felleskostnadene er stipulert og skal iht. budsjettet dekke: styrehonorar, revisjon, avsetning til vedlikehold fellesarealer, forretningsførsel, forsikring bygg (ikke innbo), medlemskap i Realsameiet Leangenbukta p-kjeller, medlemskap i Realsameiet Leangenbukta fellesareal samt andre driftskostnader.

Leil	Gulvflis	Veggflis	Dusj	Innredning bad
H103	Brun-Grå 30x60	standard	standard	standard
H106	Lys grå 60x60	Lys grå 60x60	standard	standard
H107	Brun-Grå 60x60	Brun-Grå 60x60	standard	standard
H303	Lys Grå 30x60	standard	standard	standard
H304	Beige 60x60	Beige 60x60	Grohe	Håndtaksfritt
H305	Beige 30x60	standard	standard	standard
H402	Brun-Grå 30x60	standard	standard	standard
H403	Beige 30x60	standard	standard	standard
H404	Lys grå 60x60	Lys grå 60x60	Grohe	Håndtaksfritt
H405	Brun-Grå 30x60	standard	standard	standard
H406	Beige 60x60	Beige 60x60	standard	standard
	Alle flis LB Extra RAKO			

**Standard innredning:****MØBLER**

Kame, Gama hvit matt  
Krom håndtak

For riktig bredde, se tegning

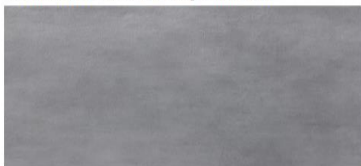
**BENKEPLATE**

Heldekkende servant i  
støpemarmor. Kum Colombo.

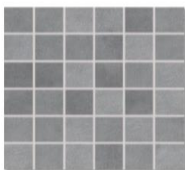
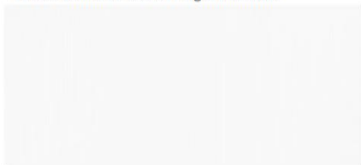
For riktig bredde, se tegning

**Standard flis:**

GULV: Størrelse 30x60, Farge: Mørk Grå



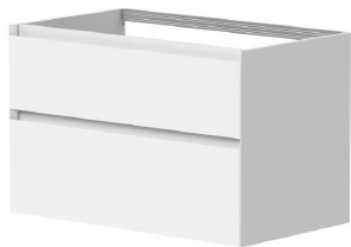
VEGG: Størrelse: 30X60 Farge: Hvit matt



GULV i dusjsonen:  
Størrelse: Mosaikk 5x5  
Farge: Mørk Grå

**Standard dusj:**

**Tilvalg: Håndtaksfri innredning**



**Tilvalg: Grohe dusj**



**Tilvalg farger flis:**



**Endre til Hvit**



**Endre til Beige**



**Endre til Brun-Grå**



**Endre til Lys Grå**



**Endre til Sort**